



ФЕДЕРАЛЬНАЯ СЛУЖБА
ГОСУДАРСТВЕННОЙ СТАТИСТИКИ

Оперативные данные по индексу промышленного производства Липецкой области



январь-октябрь 2022 года



ФЕДЕРАЛЬНАЯ СЛУЖБА
ГОСУДАРСТВЕННОЙ СТАТИСТИКИ

Оперативные данные по индексу промышленного производства

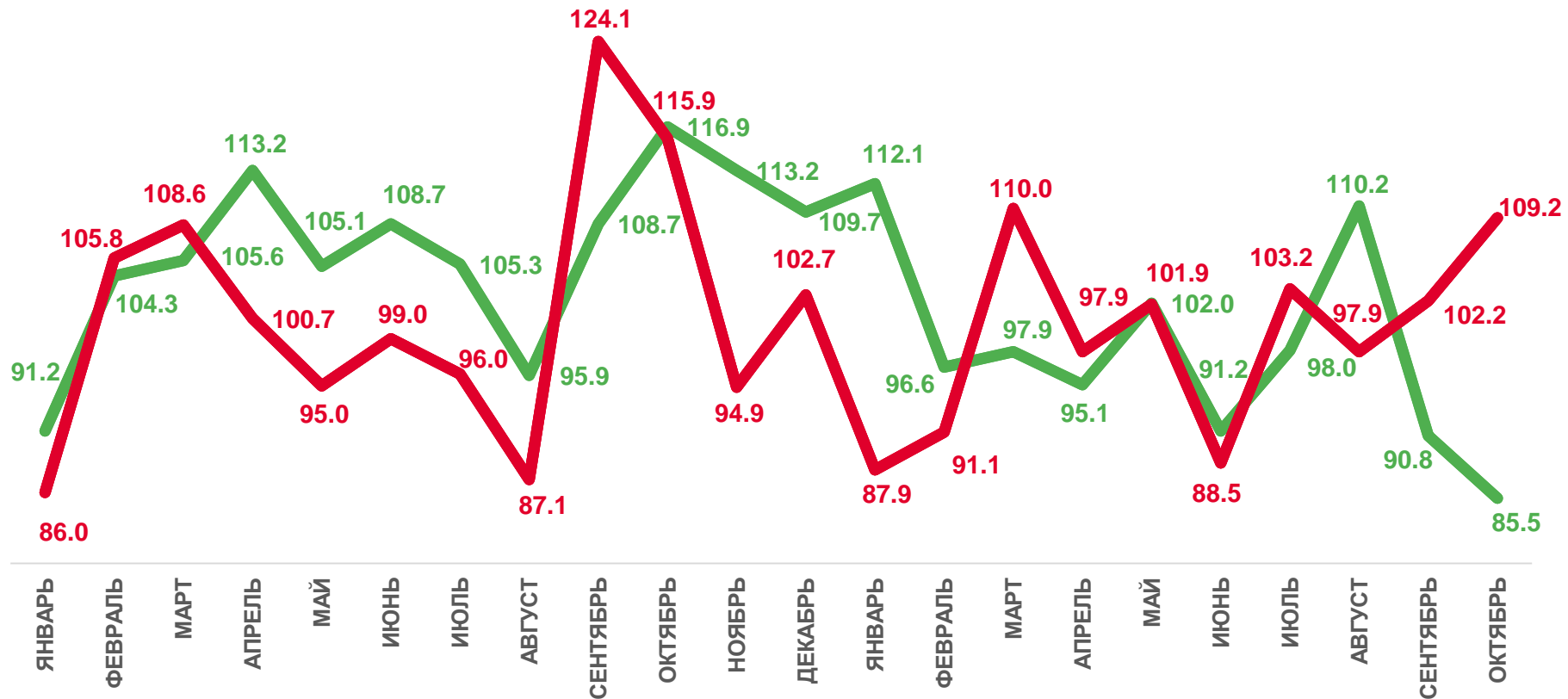
Липецкой области

январь-октябрь 2022 года

- 01 ИНДЕКС ПРОМЫШЛЕННОГО ПРОИЗВОДСТВА
- 02 ИНДЕКСЫ ПРОМЫШЛЕННОГО ПРОИЗВОДСТВА
ПО ОСНОВНЫМ ВИДАМ ДЕЯТЕЛЬНОСТИ
ОКТАБРЬ 2022 Г. К СЕНТЯБРЮ 2022 Г.,%
- 03 ИНДЕКСЫ ПРОМЫШЛЕННОГО ПРОИЗВОДСТВА
ПО ОСНОВНЫМ ВИДАМ ДЕЯТЕЛЬНОСТИ
ОКТАБРЬ 2022 Г. К ОКТАБРЮ 2021 Г.,%
- 04 ИНДЕКСЫ ПРОМЫШЛЕННОГО ПРОИЗВОДСТВА
ПО ОСНОВНЫМ ВИДАМ ДЕЯТЕЛЬНОСТИ
ЯНВАРЬ-ОКТАБРЬ 2022 Г. К ЯНВАРЮ-ОКТАБРЮ 2021 Г.,%
- 05 ОБЪЕМ ОТГРУЖЕННЫХ ТОВАРОВ СОБСТВЕННОГО
ПРОИЗВОДСТВА, ВЫПОЛНЕННЫХ РАБОТ И УСЛУГ
- 06 ИНДЕКСЫ ПРОИЗВОДСТВА ПО ОСНОВНЫМ ВИДАМ
ОБРАБАТЫВАЮЩИХ ПРОИЗВОДСТВ
- 07 ПРОИЗВОДСТВО ПИЩЕВЫХ ПРОДУКТОВ
ПО ОТДЕЛЬНЫМ ВИДАМ ПРОДУКЦИИ
- 08 ПРОИЗВОДСТВО МЕТАЛЛУРГИЧЕСКОЕ
- 09 ПРОИЗВОДСТВО РЕЗИНОВЫХ И
ПЛАСТМАССОВЫХ ИЗДЕЛИЙ
- 10 ПРОИЗВОДСТВО ЛЕКАРСТВЕННЫХ
СРЕДСТВ И МАТЕРИАЛОВ,
ПРИМЕНЯЕМЫХ В МЕДИЦИНСКИХ ЦЕЛЯХ



ИНДЕКС ПРОМЫШЛЕННОГО ПРОИЗВОДСТВА



109,2%

ОКТАБРЬ 2022 г.
К СЕНТЯБРЮ 2022 г.

85,5%

ОКТАБРЬ 2022 г.
К ОКТАБРЮ 2021 г.

2021

2022



Отчетный месяц к
предыдущему месяцу, %



Отчетный месяц к соответствующему месяцу
предыдущего года, %





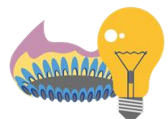
ИНДЕКСЫ ПРОМЫШЛЕННОГО ПРОИЗВОДСТВА ПО ОСНОВНЫМ ВИДАМ ДЕЯТЕЛЬНОСТИ

ОКТАБРЬ 2022 Г. К СЕНТЯБРЮ 2022 Г., %



128,8%

Добыча полезных ископаемых



110,4%

Обеспечение электрической энергией,
газом и паром; кондиционирование воздуха



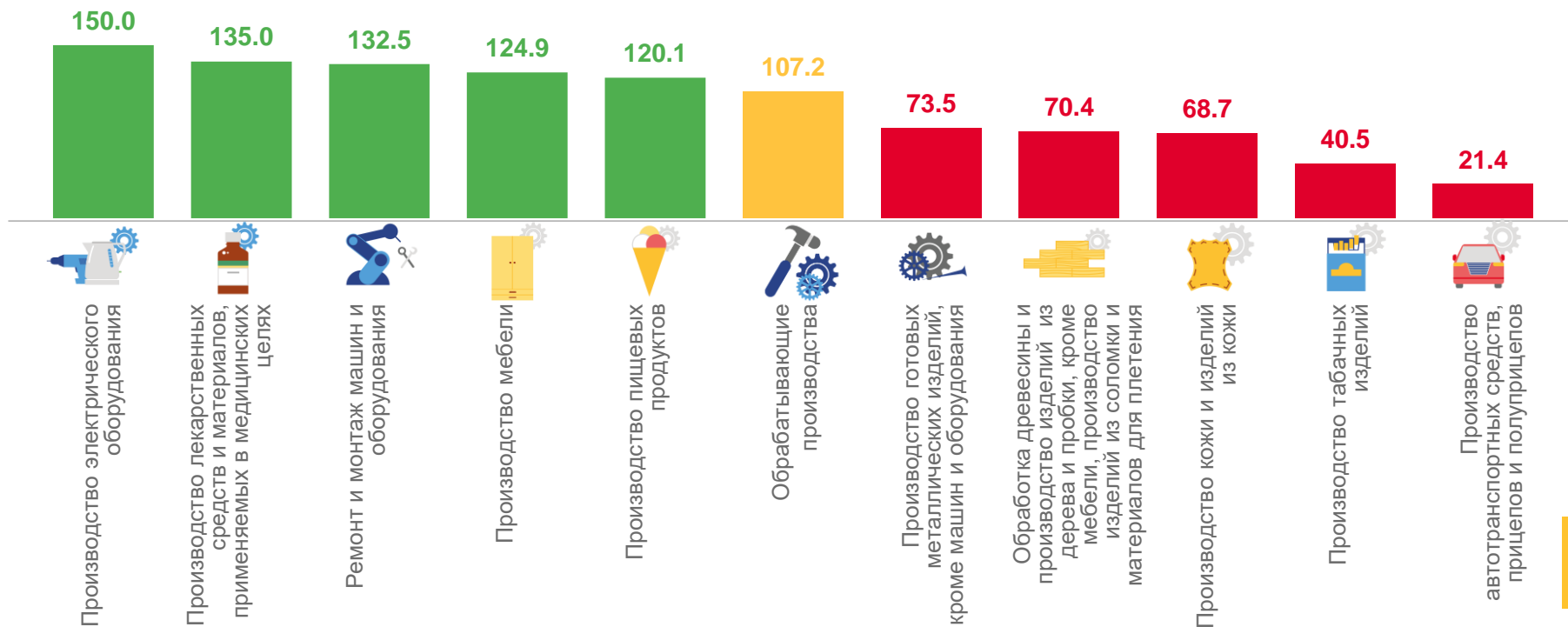
104,5%

Водоснабжение; водоотведение,
организация сбора и утилизации отходов,
деятельность по ликвидации загрязнений



Обрабатывающие производства **107,2%**

Виды деятельности с наибольшими и наименьшими значениями





ИНДЕКСЫ ПРОМЫШЛЕННОГО ПРОИЗВОДСТВА ПО ОСНОВНЫМ ВИДАМ ДЕЯТЕЛЬНОСТИ

ОКТАБРЬ 2022 Г. К ОКТАБРЮ 2021 Г., %



86,2%

Добыча полезных ископаемых



87,3%

Обеспечение электрической энергией,
газом и паром; кондиционирование воздуха



98,0%

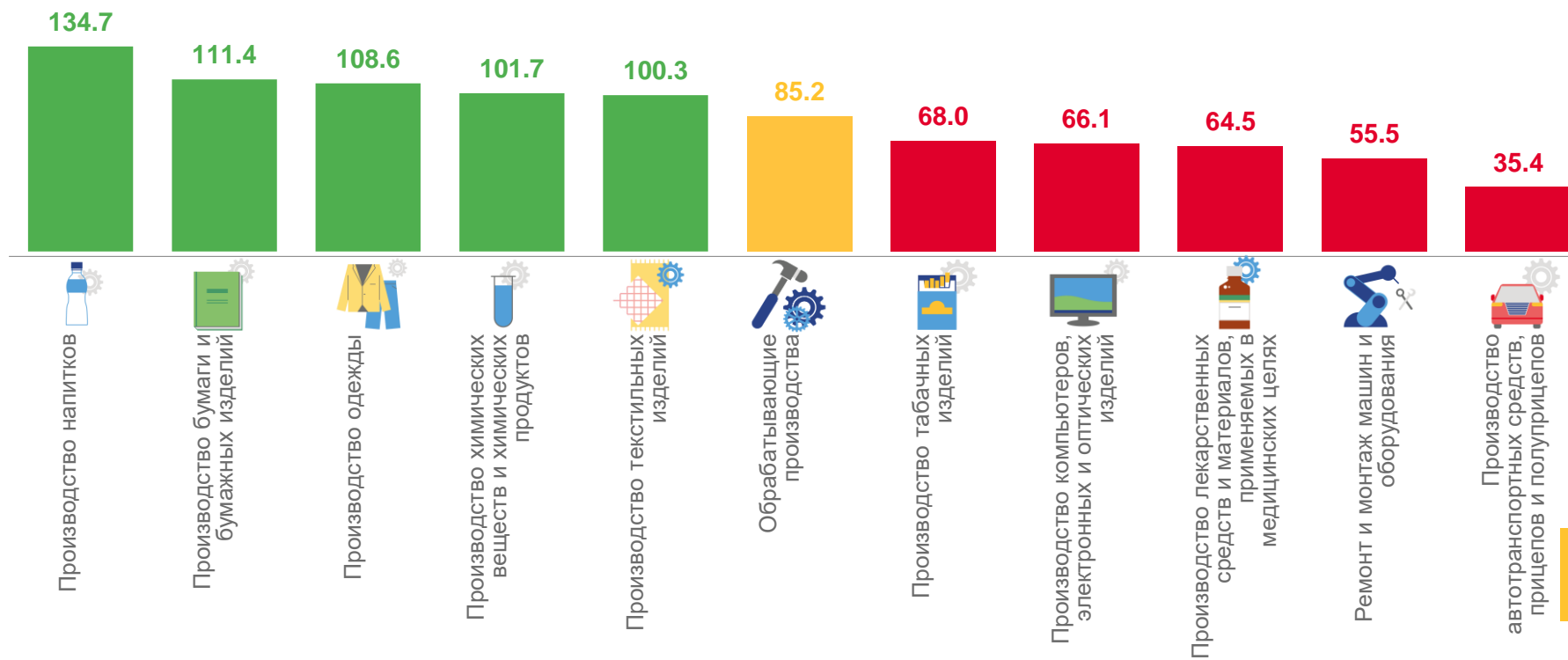
Водоснабжение; водоотведение,
организация сбора и утилизации отходов,
деятельность по ликвидации загрязнений



Обрабатывающие производства

85,2%

Виды деятельности с наибольшими и наименьшими значениями



Октябрь 2022 г. к октябрю 2021 г., %



ИНДЕКСЫ ПРОМЫШЛЕННОГО ПРОИЗВОДСТВА ПО ОСНОВНЫМ ВИДАМ ДЕЯТЕЛЬНОСТИ

ЯНВАРЬ-ОКТАБРЬ 2022 Г. К ЯНВАРЮ-ОКТАБРЮ 2021 Г.,%



Обработывающие производства

97,0%

Виды деятельности с наибольшими и наименьшими значениями



99,2%

Добыча полезных ископаемых



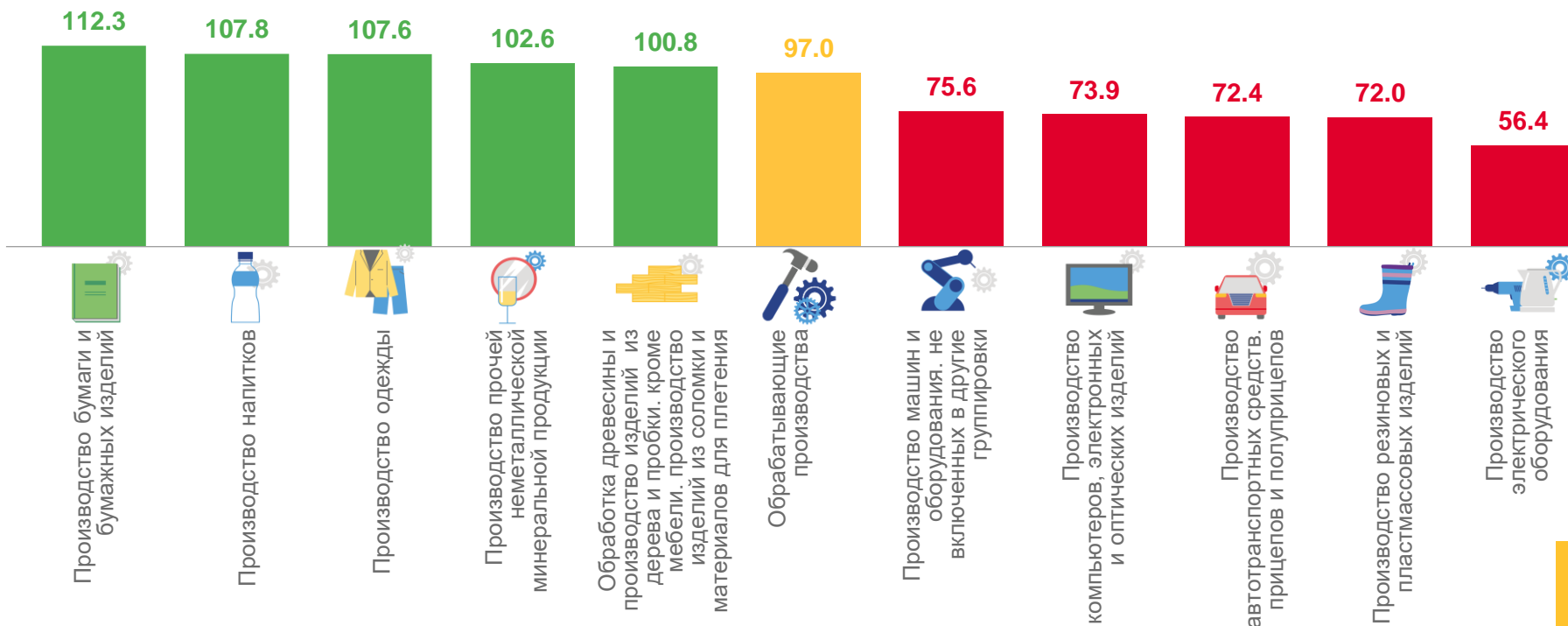
99,0%

Обеспечение электрической энергией, газом и паром; кондиционирование воздуха



97,0%

Водоснабжение; водоотведение, организация сбора и утилизации отходов, деятельность по ликвидации загрязнений





ОБЪЕМ ОТГРУЖЕННЫХ ТОВАРОВ СОБСТВЕННОГО ПРОИЗВОДСТВА, ВЫПОЛНЕННЫХ РАБОТ И УСЛУГ

(БЕЗ НДС И АКЦИЗОВ) ЯНВАРЬ-ОКТАБРЬ 2022 Г. К ЯНВАРЮ-ОКТАБРЮ 2021 Г.,%



134,3%

Добыча полезных ископаемых



102,6%

Обеспечение электрической энергией, газом и паром; кондиционирование воздуха



101,3%

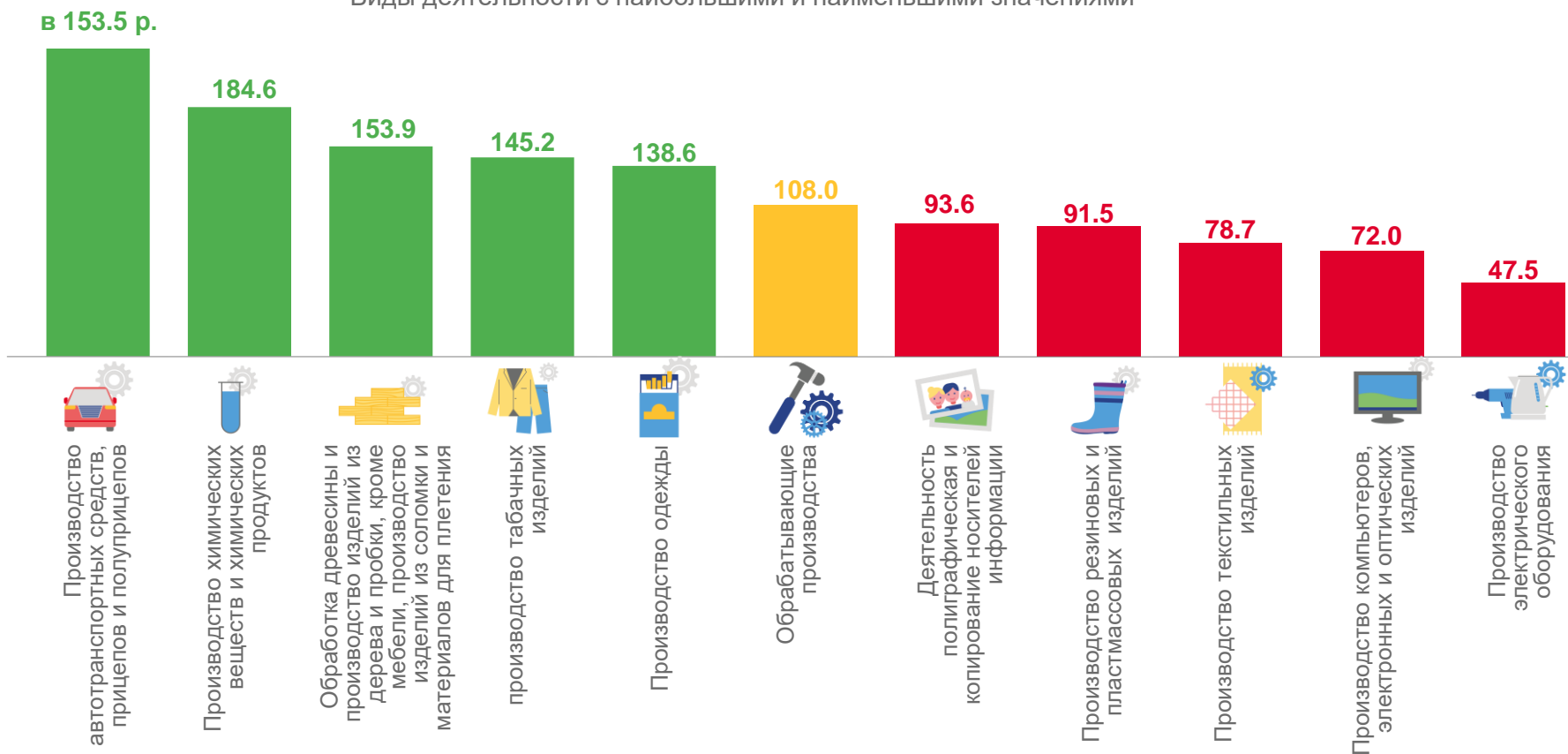
Водоснабжение; водоотведение, организация сбора и утилизации отходов, деятельность по ликвидации загрязнений



Обрабатывающие производства

108,0%

Виды деятельности с наибольшими и наименьшими значениями





ИНДЕКСЫ ПРОИЗВОДСТВА ПО ОСНОВНЫМ ВИДАМ ОБРАБАТЫВАЮЩИХ ПРОИЗВОДСТВ

ЯНВАРЬ-ОКТАБРЬ 2022 Г. К ЯНВАРЮ-ОКТАБРЮ 2021 Г., %



Металлургическое производство

100,6%



Производство напитков

107,8%



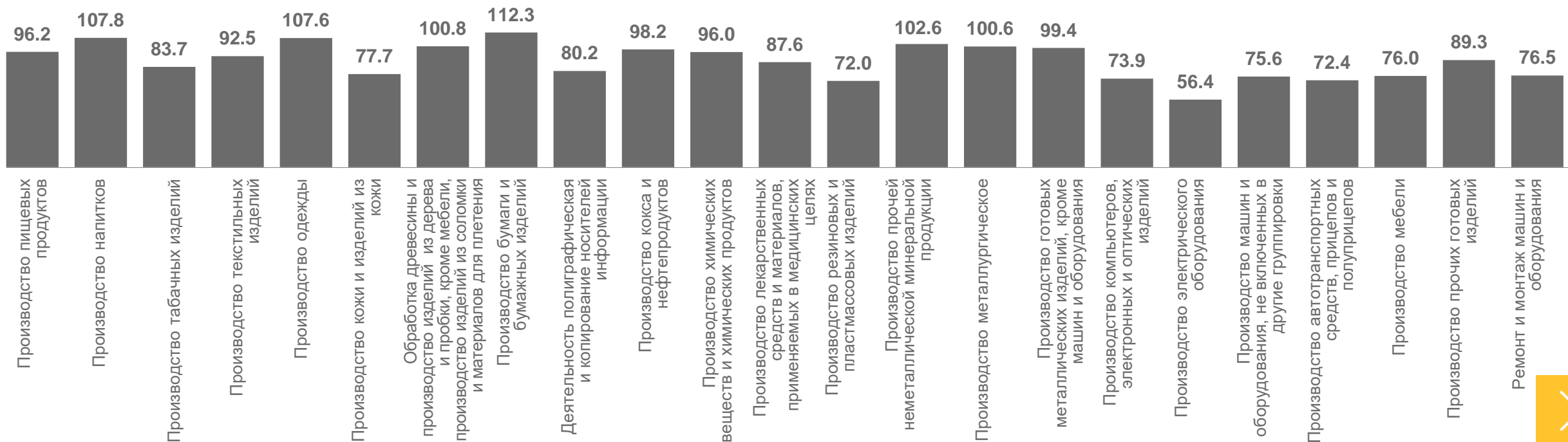
Производство лекарственных средств и материалов, применяемых в медицинских целях

87,6%



Производство пищевых продуктов

96,2%





ПРОИЗВОДСТВО ПИЩЕВЫХ ПРОДУКТОВ ПО ОТДЕЛЬНЫМ ВИДАМ ПРОДУКЦИИ

ЯНВАРЬ-ОКТЯБРЬ 2022 Г. В % К СООТВЕТСТВУЮЩЕМУ ПЕРИОДУ 2021 Г.

Производство
пищевых продуктов

Индекс промышленного
производства

96,2%

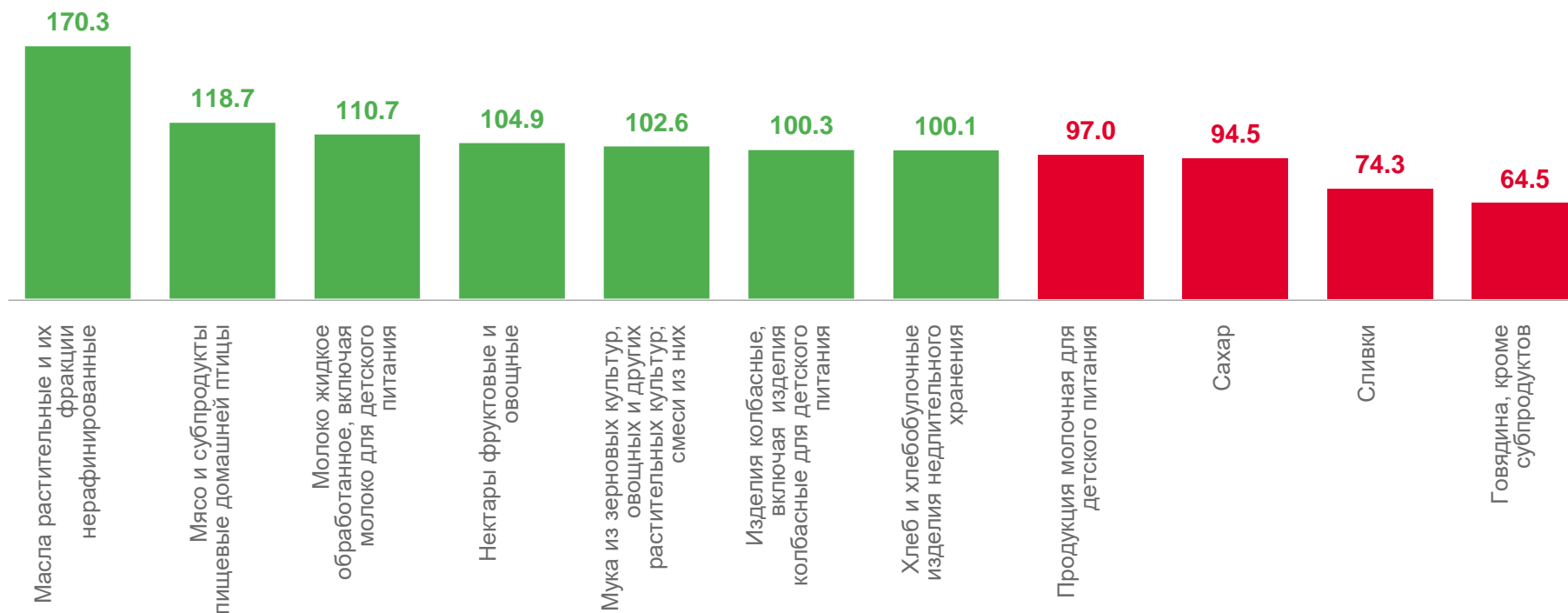
Объем отгруженных
товаров собственного
производства,
выполненных работ и
услуг собственными
силами

131,8%

199,0 млрд
рублей

за январь-октябрь 2022 г.

Производство по отдельным видам продукции





ПРОИЗВОДСТВО МЕТАЛЛУРГИЧЕСКОЕ

ЯНВАРЬ-ОКТЯБРЬ 2022 Г. В % К СООТВЕТСТВУЮЩЕМУ ПЕРИОДУ 2021 Г.

Производство
металлургическое

Индекс промышленного
производства

100,6%

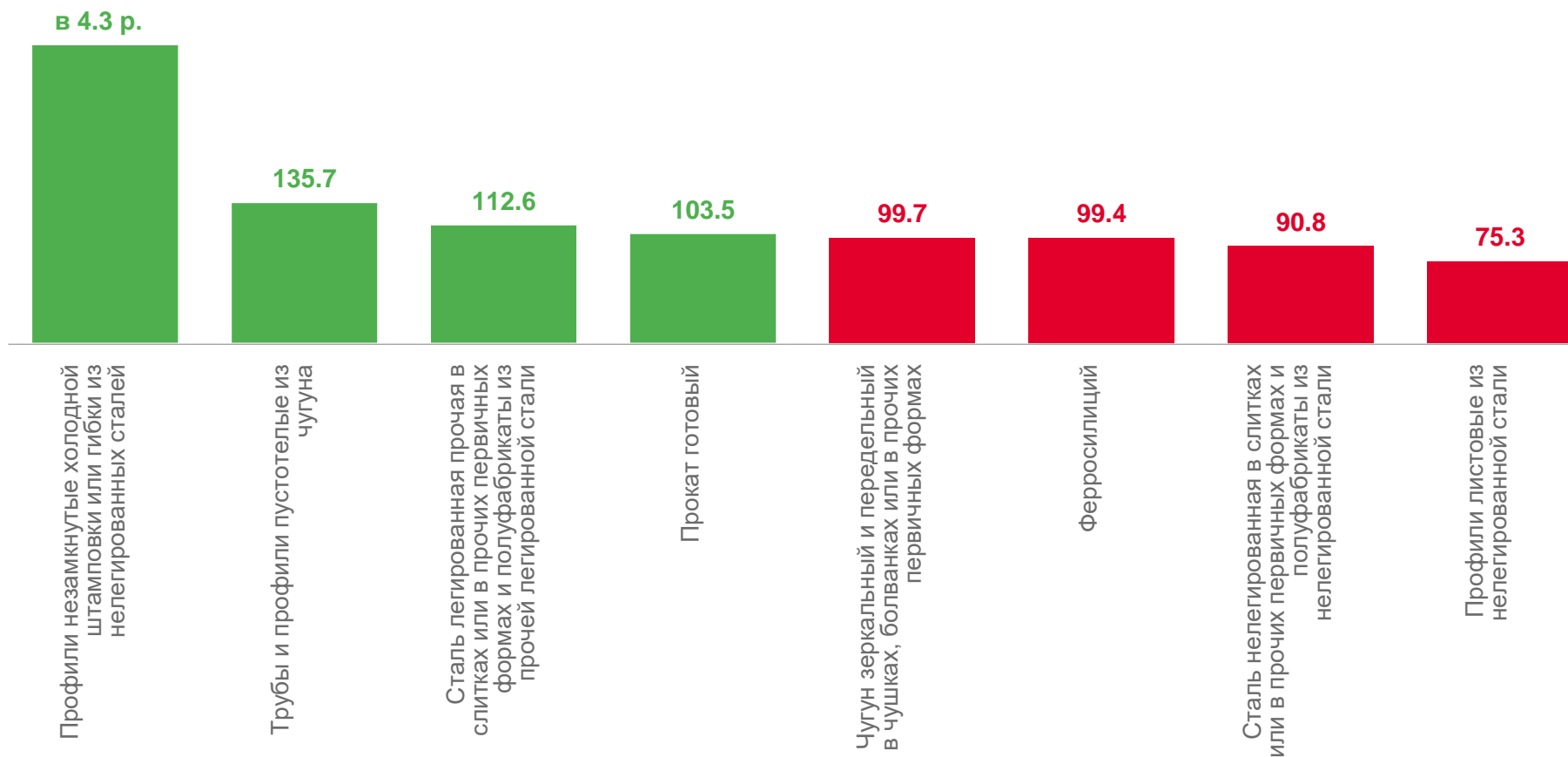
Объем отгруженных
товаров собственного
производства,
выполненных работ и
услуг собственными
силами

102,7%

526,7 млрд
рублей

за январь-октябрь 2022 г.

Производство по отдельным видам продукции





ПРОИЗВОДСТВО РЕЗИНОВЫХ И ПЛАСТМАССОВЫХ ИЗДЕЛИЙ

ЯНВАРЬ-ОКТЯБРЬ 2022 Г. В % К СООТВЕТСТВУЮЩЕМУ ПЕРИОДУ 2021 Г.

Производство резиновых и пластмассовых изделий

Индекс промышленного производства

72,0%

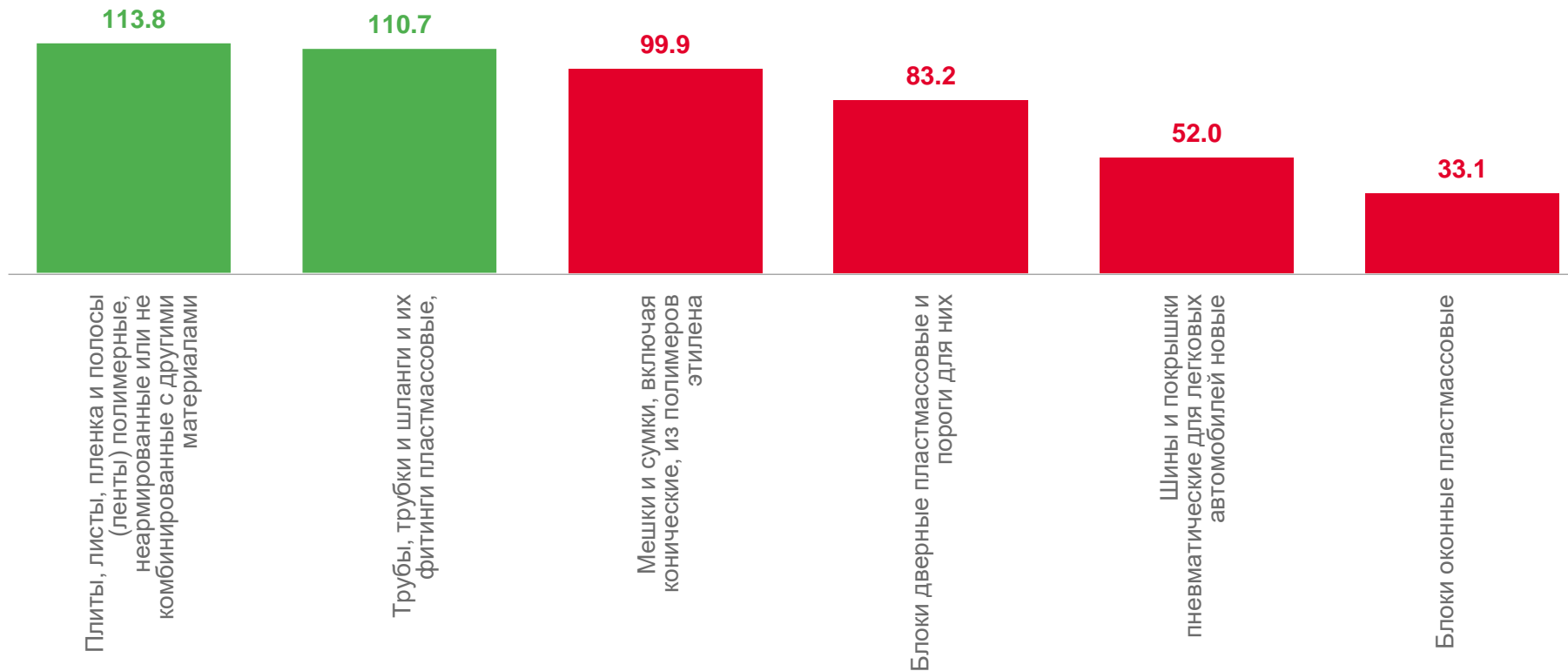
Объем отгруженных товаров собственного производства, выполненных работ и услуг собственными силами

91,5%

10,2 млрд рублей

за январь-октябрь 2022 г.

Производство по отдельным видам продукции





ПРОИЗВОДСТВО ЛЕКАРСТВЕННЫХ СРЕДСТВ И МАТЕРИАЛОВ, ПРИМЕНЯЕМЫХ В МЕДИЦИНСКИХ ЦЕЛЯХ

ЯНВАРЬ-ОКТЯБРЬ 2022 Г. В % К СООТВЕТСТВУЮЩЕМУ ПЕРИОДУ 2021 Г.

Производство лекарственных средств и материалов, применяемых в медицинских целях

Индекс промышленного производства

87,6%

Объем отгруженных товаров собственного производства, выполненных работ и услуг собственными силами

111,4%

Производство по отдельным видам продукции

